

Архангельск (8182)63-90-72  
Астана (7172)727-132  
Астрахань (8512)99-46-04  
Барнаул (3852)73-04-60  
Белгород (4722)40-23-64  
Брянск (4832)59-03-52  
Владивосток (423)249-28-31  
Волгоград (844)278-03-48  
Вологда (8172)26-41-59  
Воронеж (473)204-51-73  
Екатеринбург (343)384-55-89  
Иваново (4932)77-34-06

Ижевск (3412)26-03-58  
Иркутск (395)279-98-46  
Казань (843)206-01-48  
Калининград (4012)72-03-81  
Калуга (4842)92-23-67  
Кемерово (3842)65-04-62  
Киров (8332)68-02-04  
Краснодар (861)203-40-90  
Красноярск (391)204-63-61  
Курск (4712)77-13-04  
Липецк (4742)52-20-81  
Киргизия (996)312-96-26-47

Магнитогорск (3519)55-03-13  
Москва (495)268-04-70  
Мурманск (8152)59-64-93  
Набережные Челны (8552)20-53-41  
Нижний Новгород (831)429-08-12  
Новокузнецк (3843)20-46-81  
Новосибирск (383)227-86-73  
Омск (3812)21-46-40  
Орел (4862)44-53-42  
Оренбург (3532)37-68-04  
Пенза (8412)22-31-16  
Россия (495)268-04-70

Пермь (342)205-81-47  
Ростов-на-Дону (863)308-18-15  
Рязань (4912)46-61-64  
Самара (846)206-03-16  
Санкт-Петербург (812)309-46-40  
Саратов (845)249-38-78  
Севастополь (8692)22-31-93  
Симферополь (3652)67-13-56  
Смоленск (4812)29-41-54  
Сочи (862)225-72-31  
Ставрополь (8652)20-65-13  
Казахстан (772)734-952-31

Сургут (3462)77-98-35  
Тверь (4822)63-31-35  
Томск (3822)98-41-53  
Тула (4872)74-02-29  
Тюмень (3452)66-21-18  
Ульяновск (8422)24-23-59  
Уфа (347)229-48-12  
Хабаровск (4212)92-98-04  
Челябинск (351)202-03-61  
Череповец (8202)49-02-64  
Ярославль (4852)69-52-93

<http://baoyu.nt-rt.ru> || [byu@nt-rt.ru](mailto:byu@nt-rt.ru)

Баоу BML-6800D-4 — 4-х ниточный промышленный высокоскоростной оверлок со встроенным экономичным сервомотором и LED-подсветкой. Модель предназначена для выполнения оверлочного шва на изделиях из легких и средних материалов одновременно с обрезкой края. Устройство оснащено игловодителем, что расположен на двух опорных направляющих. Благодаря этой конструкции увеличен ход игловодителя, а также улучшена втяжка нити, что обеспечивает оптимальное шитье на широком диапазоне тканей.



Разработчики оснастили машину высокоэффективным и экономичным сервомотором, что гарантирует практически бесшумную работу. Система смазки представлена в виде автоматического масляного насоса со сменным масляным фильтром. Оптимальную работу обеспечивают такие функции как позиционирования иглы, плавного старта, установка лимитов скорости шитья, а также наличие LED-подсветки.

## Особенности оверлока Ваоу BML-6800D-4

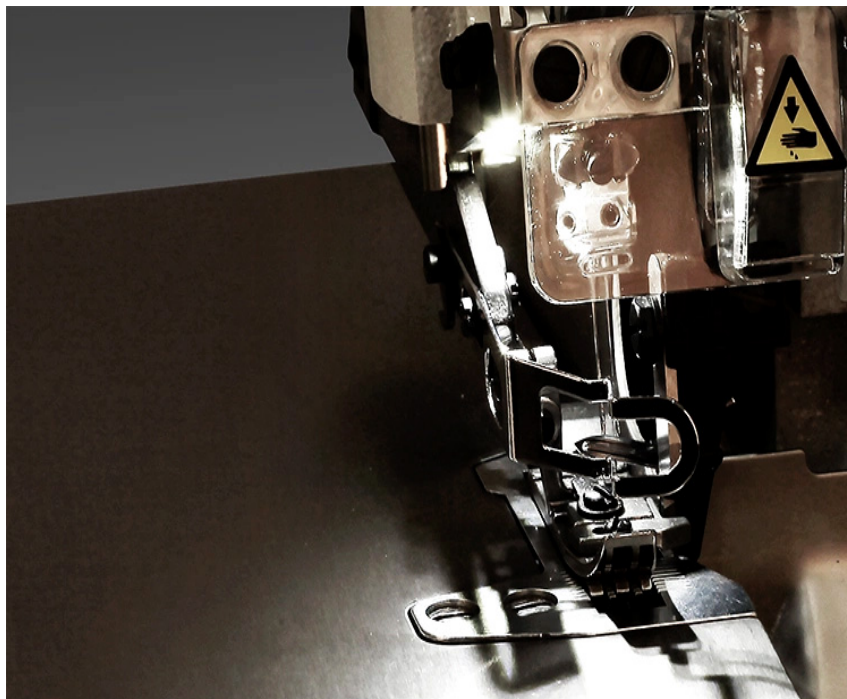
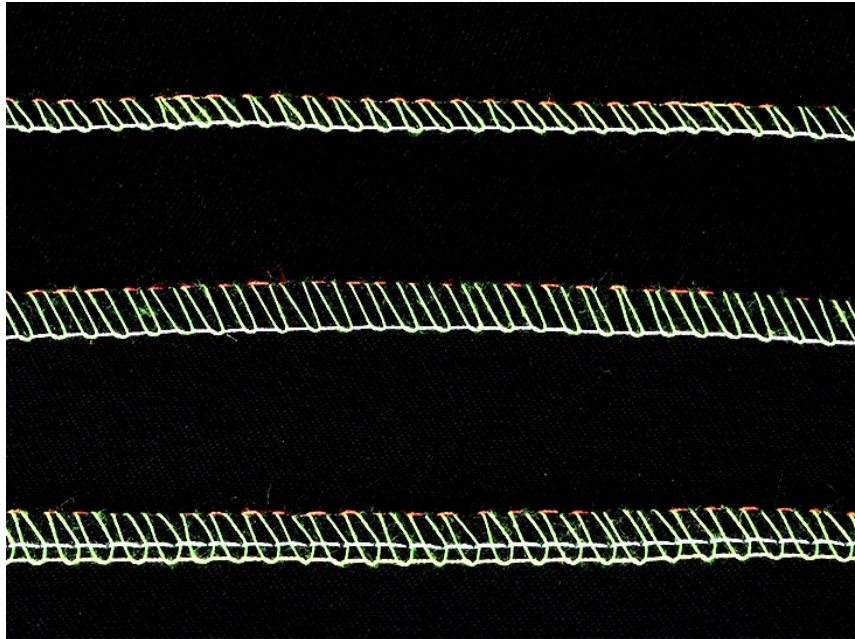
- **Интегрированный энергосберегающий сервомотор.** Привод представлен высокоэффективным и экономичным сервомотором. Исключение из конструкции лишних узлов, ремней или муфт, позволило избежать ненужной вибрации и шума во время работы машины. Также серводвигатель, встроенный в корпус устройства, не потребляет много электроэнергии и является оптимальным решением как для производства, так и для домашнего использования.
- **Пульт управления.** Расположен под рабочим столом в виде отдельного блока. Понятный интерфейс с большим жидкокристаллическим дисплеем позволяет легко настроить процесс шитья. Настройки изменяются с помощью кнопок, если режим указан неверно, на дисплее отобразится код возможной ошибки. Включена функция сброса к заводским настройкам.



- **Широкий диапазон применения.** Инженерами Ваоу было достигнуто высокое качество

строчки, что позволяет работать на широком спектре тканей. Будь то масло, стрейч или бифлекс. Функционал также предусматривает шитье трехниточным обметочным швом.

- **Встроенная LED-подсветка.** Наличие светодиодной подсветки обеспечивает оптимальное освещение рабочей зоны, так как расположена она прямо над игловодителем. В модели предусмотрены три режима регулировки яркости.



- **Встроенный позиционер иглы.** Благодаря датчику на сервомоторе можно точно установить положение основного вала в конце выполненной строчки. Предусмотрено два положения иглы: в верхнем положении и в материале. Функция нашла свое широкое применение и одобрение среди швей, так как не приходится каждый раз докручивать вал вручную при завершении строчки.
- **Автоматический масляный насос.** Система смазки механизма — автоматический масляный насос замкнутого типа, который обеспечивает подачу масла на узлы трения. Специальные фитили разработаны для смазки труднодоступных механизмов. Все необходимое обслуживание оверлока — периодическая смена смазки в картере.

## Основные характеристики

<b>Производитель</b>	Баоуи
<b>Автоматическая закрепка строчки</b>	Нет
<b>Автоматическая обрезка нити</b>	Нет
<b>Автоматический подъём лапки</b>	Нет
<b>Встроенный позиционер иглы</b>	Да
<b>Материал</b>	Легкие   Средние
<b>Тип иглы</b>	DCx27
<b>Функция плавного старта</b>	Да
<b>Тип продвижения</b>	Нижнее дифференциальное
<b>Масляный картер</b>	Закрытый
<b>Количество нитей, шт</b>	4
<b>Максимальная скорость шитья, ст / мин</b>	6000
<b>Вес, кг</b>	33
<b>Сенсорная панель управления</b>	Нет
<b>Тип платформы</b>	Плоская
<b>Количество игл, шт</b>	2
<b>Комплектация</b>	Швейная машина с двигателем и швейным столом
<b>Межигольное расстояние, мм</b>	2
<b>Ширина обметки, мм</b>	6
<b>Высота подъема лапки, мм</b>	5.5
<b>Диапазон дифференциального продвижения, мм</b>	0.7 - 1.7

<b>Система смазки</b>	Автоматическая
<b>Тип мотора</b>	Сервомотор
<b>Питание, В</b>	220
<b>Страна производитель</b>	Китай
<b>Тип стежка</b>	Четырехниточный стачивающе-обметочный   Цепной
<b>Максимальная длина стежка, мм</b>	3.8
<b>Подсветка</b>	LED
<b>Гарантия</b>	24 месяца

Архангельск (8182)63-90-72  
 Астана (7172)727-132  
 Астрахань (8512)99-46-04  
 Барнаул (3852)73-04-60  
 Белгород (4722)40-23-64  
 Брянск (4832)59-03-52  
 Владивосток (423)249-28-31  
 Волгоград (844)278-03-48  
 Вологда (8172)26-41-59  
 Воронеж (473)204-51-73  
 Екатеринбург (343)384-55-89  
 Иваново (4932)77-34-06

Ижевск (3412)26-03-58  
 Иркутск (395)279-98-46  
 Казань (843)206-01-48  
 Калининград (4012)72-03-81  
 Калуга (4842)92-23-67  
 Кемерово (3842)65-04-62  
 Киров (8332)68-02-04  
 Краснодар (861)203-40-90  
 Красноярск (391)204-63-61  
 Курск (4712)77-13-04  
 Липецк (4742)52-20-81  
 Киргизия (996)312-96-26-47

Магнитогорск (3519)55-03-13  
 Москва (495)268-04-70  
 Мурманск (8152)59-64-93  
 Набережные Челны (8552)20-53-41  
 Нижний Новгород (831)429-08-12  
 Новокузнецк (3843)20-46-81  
 Новосибирск (383)227-86-73  
 Омск (3812)21-46-40  
 Орел (4862)44-53-42  
 Оренбург (3532)37-68-04  
 Пенза (8412)22-31-16  
 Россия (495)268-04-70

Пермь (342)205-81-47  
 Ростов-на-Дону (863)308-18-15  
 Рязань (4912)46-61-64  
 Самара (846)206-03-16  
 Санкт-Петербург (812)309-46-40  
 Саратов (845)249-38-78  
 Севастополь (8692)22-31-93  
 Симферополь (3652)67-13-56  
 Смоленск (4812)29-41-54  
 Сочи (862)225-72-31  
 Ставрополь (8652)20-65-13  
 Казахстан (772)734-952-31

Сургут (3462)77-98-35  
 Тверь (4822)63-31-35  
 Томск (3822)98-41-53  
 Тула (4872)74-02-29  
 Тюмень (3452)66-21-18  
 Ульяновск (8422)24-23-59  
 Уфа (347)229-48-12  
 Хабаровск (4212)92-98-04  
 Челябинск (351)202-03-61  
 Череповец (8202)49-02-64  
 Ярославль (4852)69-52-93